



# Организация и финансирование повышения квалификации преподавателей профессиональных школ

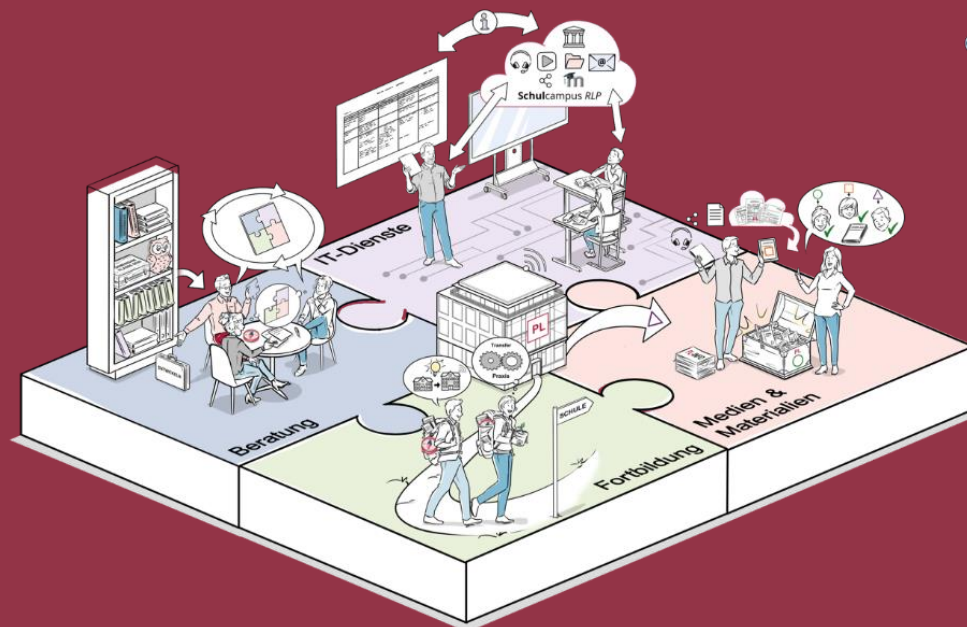
Штефан Зиггес (Stefan Sigges),

Руководитель отдела профессионального обучения,  
Педагогический институт земли Рейнланд-Пфальц, Шпайер



# Педагогический институт земли Рейнланд-Пфальц

Основан 1 августа 2010





# СИСТЕМА ПОДДЕРЖКИ ПРОФШКОЛ

МИНИСТЕРСТВО  
ОБРАЗОВАНИЯ

Надзор за школами (ADD)

Педагогический институт  
земли (PL)

EFWI, ILF, вузы, учебные  
центры и т.д.

Другие учреждения и  
партнеры: Родители....



Главный ресурс PL:  
сотрудники



# ПЕДАГОГИЧЕСКИЙ ИНСТИТУТ (PL)

- в качестве партнера и главного провайдера услуг предлагает профшколам и учителям земли Рейнланд-Пфальц обширный и хорошо объединенный в сеть спектр услуг в области дополнительного образования и обучения, медиа и материалов, консультаций по вопросам образования и школьной психологии, а также IT услуг.
- поддерживает и консультирует профшколы в осуществлении их образовательного мандата, в их педагогическом развитии, ориентированном на качественное развитие профшколы, а также в решении текущих задач.

# ОСНОВНЫЕ ЗАДАЧИ



- Проведение повышения квалификации и переподготовки по предметам и темам для всех типов профшкол, а также по междисциплинарным и специфическим для преподавания темам
- Создание концепций, материалов и публикаций по вопросам персонала, преподавания и развития профшкол
- Консультационные услуги как часть системы консультирования по педагогическим вопросам
- Консультирование профшкол по вопросам психологии и оказание поддержки при возникновении кризисных ситуаций в профшколе
- Предложения для руководства профшкол, включая вопросы надзора за УЗ
- IT услуги



# ЛОКАЦИИ



В общей сложности  
PL представлен в **14**  
городах.

Головной офис  
находится в Шпайере.



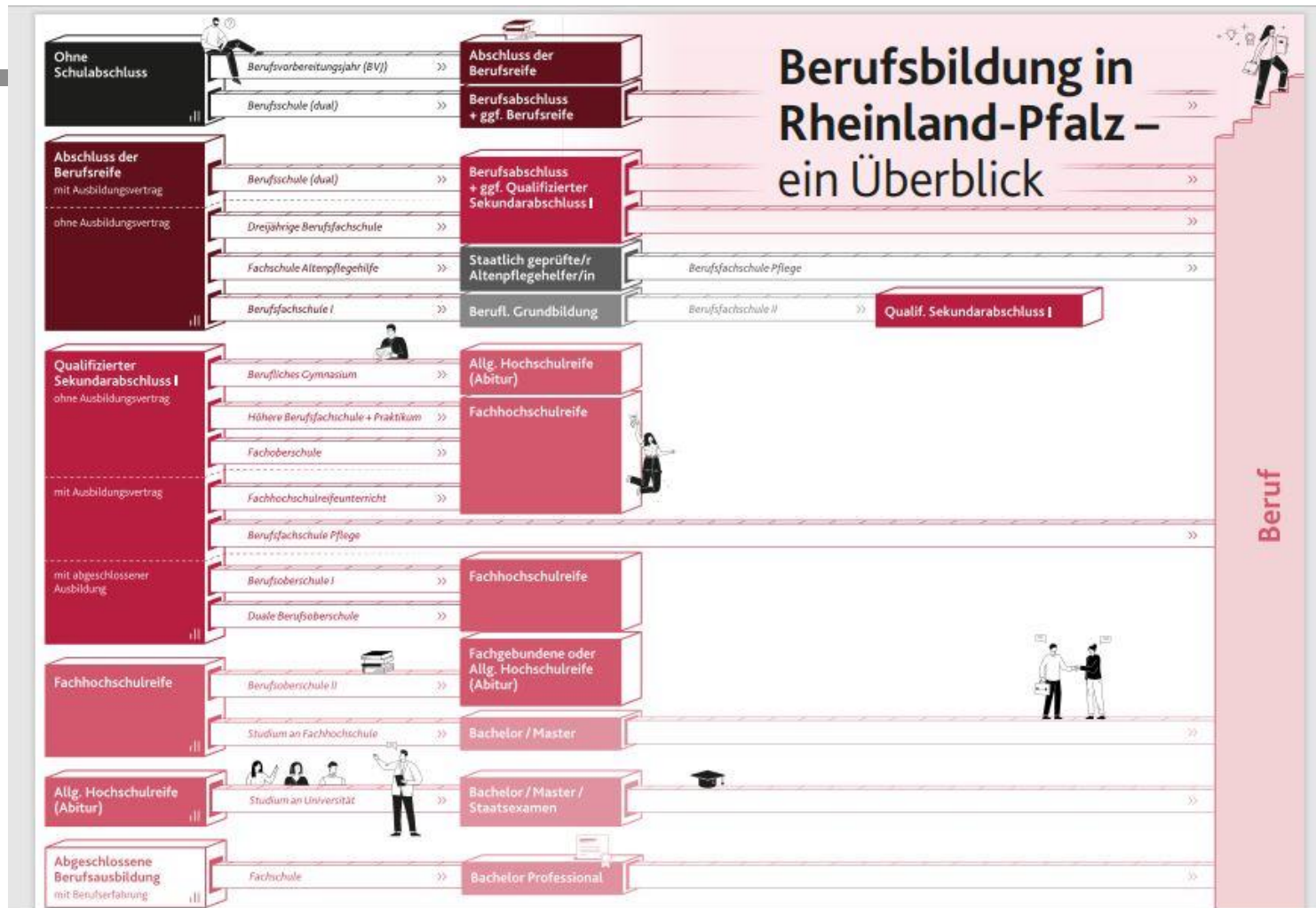


# Отдел профессионального образования

---

- Отвечает за 66 профессиональных школ, находящихся в ведении местных властей
- Около 60000 учеников в дуальной системе
- Работа над учебными планами / раздаточными материалами
- Повышение квалификации (техническое, педагогическое)

# Профобразование - Пути



Quelle: [https://bm.rlp.de/fileadmin/09/Publikationen/Publikationen\\_2022/Broschuere-Berufsbildungskompass-barrierefrei-final\\_01.pdf](https://bm.rlp.de/fileadmin/09/Publikationen/Publikationen_2022/Broschuere-Berufsbildungskompass-barrierefrei-final_01.pdf)





# Организация и процессы повышения квалификации и дополнительного образования преподавателей

- Технологические, экономические, педагогические, кадровые, социальные, правовые и учебные изменения
- Определение потребностей (целевой/фактический анализ)
- Планирование обучения (содержание, преподаватели, методология, место, время)
- 2 раза в год - ежегодное утверждение советом
- Объявление и регистрация на повышение квалификации
- Проведение обучающих мероприятий
- Оценка и отчетность по программе обучения



# Профессии в секторе ЛОГИСТИКИ

- Специалист по складской логистике (3 года) или складской работник (2 года)
- Специалист по курьерским, экспресс и почтовым услугам (KEP)
- Профессиональный водитель грузового автомобиля
- Менеджеры по экспедиторским и логистическим услугам
- Дуальная программа обучения в области логистики (степень бакалавра и дуальное профессиональное обучение)

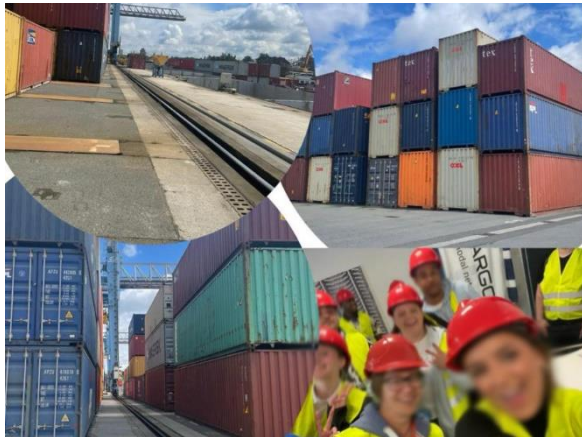


# Логистическая экскурсия в Гамбург с группой экспедиторов





# Впечатления от тренинга по логистике





# Экспедирование и логистика: ОСНОВНЫЕ ТЕМЫ

- Обслуживание заказов с использованием различных видов транспорта: автоперевозки, авиаперевозки, морские перевозки, внутренние водные и железнодорожные перевозки
- Национальные и международные перевозки, включая таможенное оформление
- Устойчивость на примере «комбинированного транспорта (КТ)» (автомобильный/железнодорожный)
- Логистические услуги в области закупок, транспортировки, распределения, утилизации и складской логистики / управления цепями поставок
- Специализации в секторе экспедирования и логистики, например, перевозка цистерн, продуктов питания, рефрижераторных перевозок, медикаментов и т.д.



# Повышение квалификации с партнерами по сотрудничеству

- Polygon: сеть межфирменного обучения с многочисленными компаниями в регионе Людвигсхафен
- Комбитерминал Людвигсхафен (КТЛ); см. официальный сайт: <https://ktl-lu.de/unternehmen/>
- Contargo Рейн-Неккар, Людвигсхафен и Мангейм
- Логистические и транспортные компании
- Издательство Export (онлайн-курсы по таможенному делу и внешней торговле)
- .....



# Логистика - вызовы

- Многочисленные изменения требуют от логистических компаний индивидуального подхода (нестабильный рынок)
- Нехватка квалифицированной рабочей силы во всех областях => как привлечь заинтересованных сотрудников, чтобы обеспечить будущее компании?
- Растущая интернационализация глобальных цепочек поставок и взаимная зависимость
- Усиление конкуренции за места и персонал
- Цифровизация и автоматизация (ИИ)
- .....



Педагогический институт земли  
Райнланд-Пфальц  
Отдел профессионального обучения  
ул. Бутеншёнштрассе 2  
67346 Шпайер

[stefan.sigges@pl.rlp.de](mailto:stefan.sigges@pl.rlp.de)

[www.pl.rlp.de](http://www.pl.rlp.de)